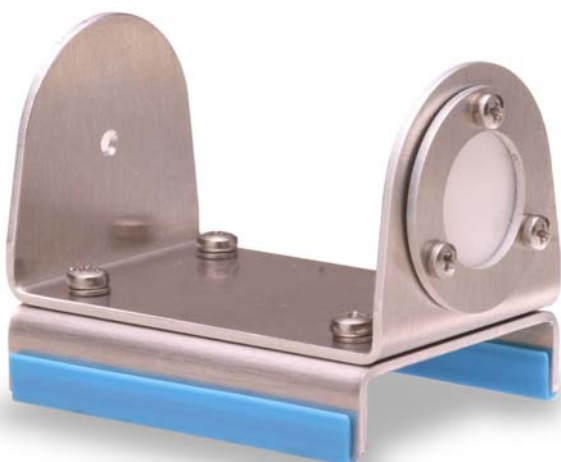


Wer mit aufgesetztem Sonnenfilter zum ersten Mal die Sonne sucht wird erstaunt sein wie schwierig es sein kann diese im Bildfeld auch zu finden - hier leistet unser Sonnensucher wertvolle Hilfe.

- Einfache, schonende und selbstzentrierende Montage am Teleskop innerhalb von Sekunden.
- Funktion: Eine Lochblende wird auf eine Mattscheibe projiziert



S 074 mit kleiner Basis auf 3" Refraktor – das Foto zeigt mit realistischem Kontrast die Abbildung der Sonne



Die Basis ist nach dem Durchmesser von Tubus oder Taukappe auszuwählen. Erfolgt die Befestigung am Teleskop mit einer eigenen Halterung so braucht nur das Oberteil bestellt zu werden.

Bei der Montage bitte darauf achten dass keine Abschattung durch objektseitige Bauteile (z.B. Sonnenfilter) erfolgt.



S 074 mit großer Basis auf Celestron C8

Oberteil	074-001	€ 27,-		Lieferung incl. Schrauben
Kleine Basis	074-004	€ 8,80		Optimale Montage auf Rohren Ø 44 ... 110 mm; max. bis Ø 150 mm Lieferung incl. Klettband
Große Basis	074-005	€ 9,90		Optimale Montage auf Rohren Ø 105 ... 250 mm; max. bis Ø 300 mm Lieferung incl. Klettband
Basis Telrad	074-006	€ 9,90		Zur Montage des Oberteils auf der Telrad Basis

Preise in € incl. 19% MWSt. zzgl. € 5,00 Fracht – Stand 10/2009
Irrtümer und technische Änderungen vorbehalten